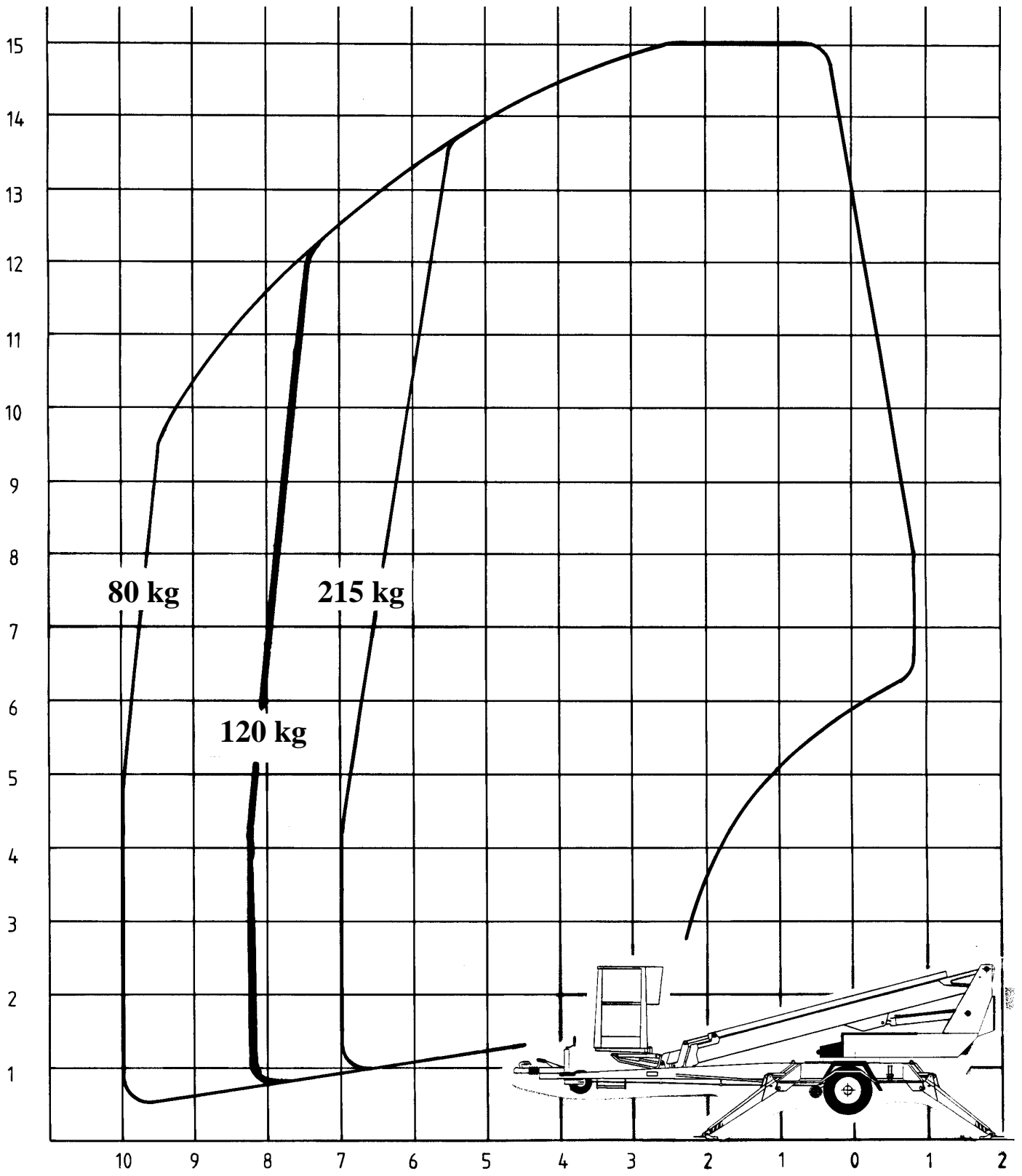


ULOTTUVUUSKAAVIO



TEKNISET TIEDOT

Max. työskentelykorkeus	15,0 m
Max. lavakorkeus	13,0 m
Max. sivu-ulottuma	10,0 m
Puomiston pyöritys	rajoittamaton
Työkorin kääntö	90°
Kääntöalue	katso ulottuvuuskaavio
Tuentaleveys	3,88 m
Kuljetusleveys	1,78 m
Kuljetuspituus	6,35 m
Kuljetuskorkeus	2,00 m
Paino	1662 kg
Suurin sallittu korikuorma	215 kg
Suurin sallittu henkilöluku ja lisäkuorma	2 henkeä + 55 kg
Suurin sallittu henkilöiden aiheuttama sivukuormitus	400 N
Suurin sallittu alustan kallistuma	±0,3°
Suurin sallittu tuulen nopeus käytön aikana	12,5 m/s
Alin sallittu käyttölämpötila	- 20 °C
Tukijalkojen suurin mahdollinen tukivoima	12800 N
Lavakoko	0,7 x 1,3 m
Mäennousukyky	25 %
Käyttövoima:	
- verkkovirta	230V/ 50Hz/ 16A
- polttomoottori (lisävaruste)	4,8 kW (6,5 hv)/ 3600 r/min
Pistorasiat korissa	230V/ 50Hz/ 10A

YLEISET TURVALLISUUSOHJEET

Tutustu laitteen käyttöohjeisiin ennen käyttöä!

Säilytä tämä käyttöohjekirja nostimessa sille varatussa paikassa.
Huolehdi myös siitä, että laitteen käyttäjät tutustuvat näihin ohjeisiin.
Opasta uusia käyttäjiä ja noudata tarkoin kaikkia valmistajan antamia ohjeita.

Tee itsellesi selväksi kaikki turvallisuuteen liittyvät ohjeet.

Käytä pyöräkiiloja aina irrottaessasi nostimen auton perästä.

Laitetta saa käyttää vain tehtävään koulutettu ja laitteen hyvin tunteva kahdeksantoista (18) vuotta täyttänyt henkilö.

Työkorissa saa olla enintään kaksi (2) henkilöä ja enintään viidenkymmenenviiden (55) kg:n lisäkuorma, mutta kuitenkin enintään kahdensadanviidentoista (215) kg:n kokonaiskuorma.

Työkoria saa käyttää ainoastaan alavaunun ollessa hyvin tuettuna ja pyörien ollessa irti maasta.

Alavaunun tuennassa on huomioitava alustan kantavuus ja kaltevuus.

Pehmeällä alustalla on käytettävä riittävän suuria ja tukevia lisälevyjä tukijalkojen alla. Lisätuen valinnassa on huomioitava, että metallinen tukijalka ei saa luistaa sen pinnalla.

Laitetta saa siirtää vain kuljetusasennossa, jolloin korissa ei saa olla kuormaa tai henkilöitä.

Käytön yhteydessä on huomioitava ilmastolliset tekijät, kuten tuuli, näkyvyys, sade, jottei niistä aiheudu vaaraa nostotyön turvalliselle suorittamiselle.

Nostimen käyttö on kielletty, kun

- lämpötila laskee alle - 20 °C:n tai
- tuulen nopeus ylittää 12,5 m/s

Tikkaiden, korokkeiden ja muiden telineiden käyttö työkorissa on kielletty.

Työkorista ei saa heittää esineitä.

Nostinta ei saa käyttää eri tasojen tai kerrosten välisen tavaran tai henkilöiden kuljetukseen.

Turvalaitetta ei saa tehdä toimintakyvyttömiksi.

Tarkastettava ennen työkorin laskemista, että alusta on vapaa.

Älä laske työkoria maahan tai kiinni mihinkään rakenteisiin, ettei kori vahingoittuisi.

Työskenneltäessä vilkkaasti liikennöidyllä alueella on nostimen työalue selvästi merkittävä joko merkkivaloilla tai aitaamalla.

Muista myös tieliikennelain vaatimukset.

Varo työskentelyalueella olevia jännitteellisiä ilmajohtoja - muista vähimmäisetäisyydet:

Jännite	Vähimmäisetäisyys alapuolella (m)	Vähimmäisetäisyys sivulla (m)
100 – 400 V riippukierrejohto	0,5	0,5
100 – 400 V avojohto	2	2
6 – 45 kV	2	3
110 kV	3	5
220 kV	4	5
400 kV	5	5

Nostin on pidettävä puhtaana käyttöturvallisuutta vaarantavasta ja rakenteiden tarkastusta vaikeuttavasta epäpuhtaudesta.

Laite on huollettava ja tarkastettava säännöllisesti.

Huolto- ja korjaustyöt saa suorittaa vain henkilö, jolla on riittävä ammattitaito ja joka on perehtynyt nostimen huolto- ja korjausohjeisiin.

Viallisen nostimen käyttö on ehdottomasti kielletty.

Laitteeseen ei saa tehdä muutoksia ilman valmistajan suostumusta.